



**La Aventura de
Chris:
Guía para la
jardinería urbana
segura**

Ilustrado por Sophie Holin

AGRADECIMIENTOS

UN TREMENDO AGRADECIMIENTO AL PROGRAMA BROWNFIELDS Y LAND REVITALIZATION DE LA EPA POR PROPORCIONAR FONDOS DE SUBVENCIÓN PARA APOYAR EL DESARROLLO DE ESTA GUÍA, LOS TERRENOS INDUSTRIALES ABANDONADOS Y EL PROGRAMA DE ASISTENCIA TÉCNICA DE DESARROLLO EQUITATIVO DE GROUNDWORK USA. GRACIAS ESPECIALMENTE A SOPHIE HOLIN POR UNA FANTÁSTICA ADAPTACIÓN VISUAL DE NUESTROS RECURSOS DE JARDINERÍA Y REVERDECIENTES SEGUROS, A ADI NOCHUR POR GESTIONAR LA REALIZACIÓN DE ESTA GUÍA, Y A ABBIE DUSSELDORP Y MARIA BRODINE POR SUS COMENTARIOS DETALLADOS Y SUGESTIONES.



"LA JARDINERÍA ES EL ACTO MÁS TERAPÉUTICO Y DESAFIANTE QUE SE PUEDE HACER, ESPECIALMENTE EN EL CENTRO DE LA CIUDAD.... ADEMÁS, OBTIENES FRESAS."
- RON FINLEY, TED TALK



HOLA, ME LLAMO CHRIS.

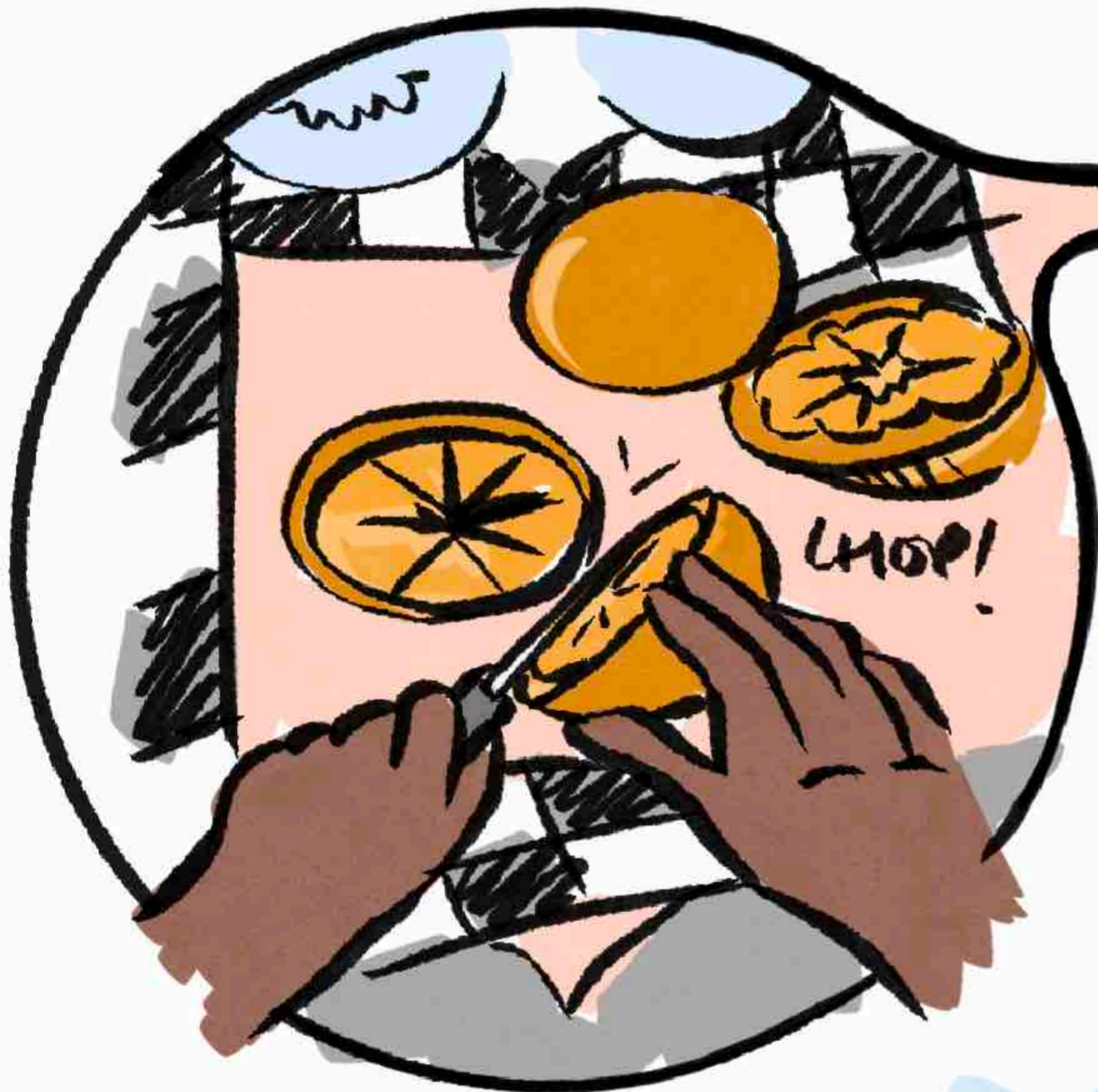
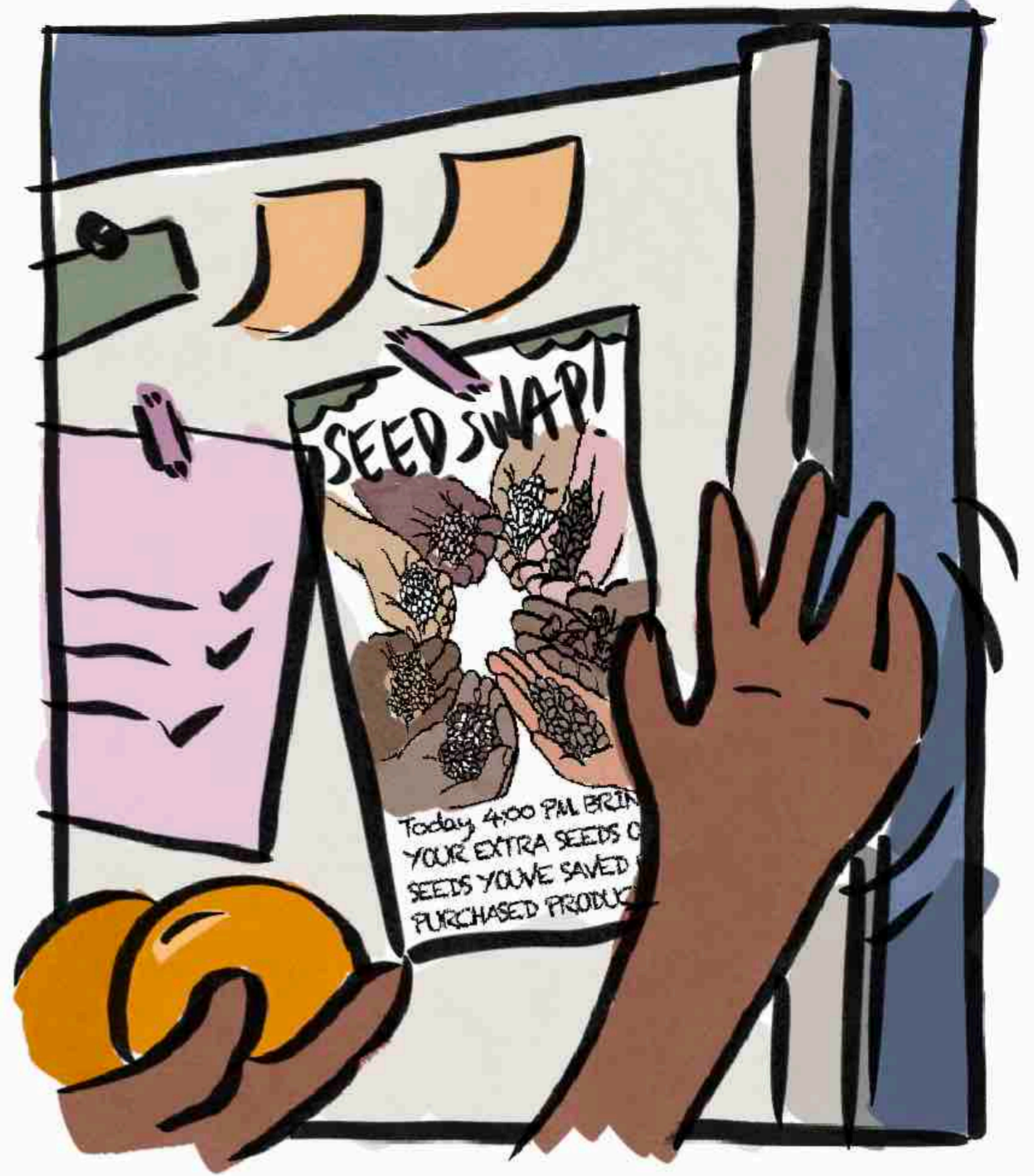


ESTOY EMOCIONADO DE LLEVARTE CONMIGO HOY...

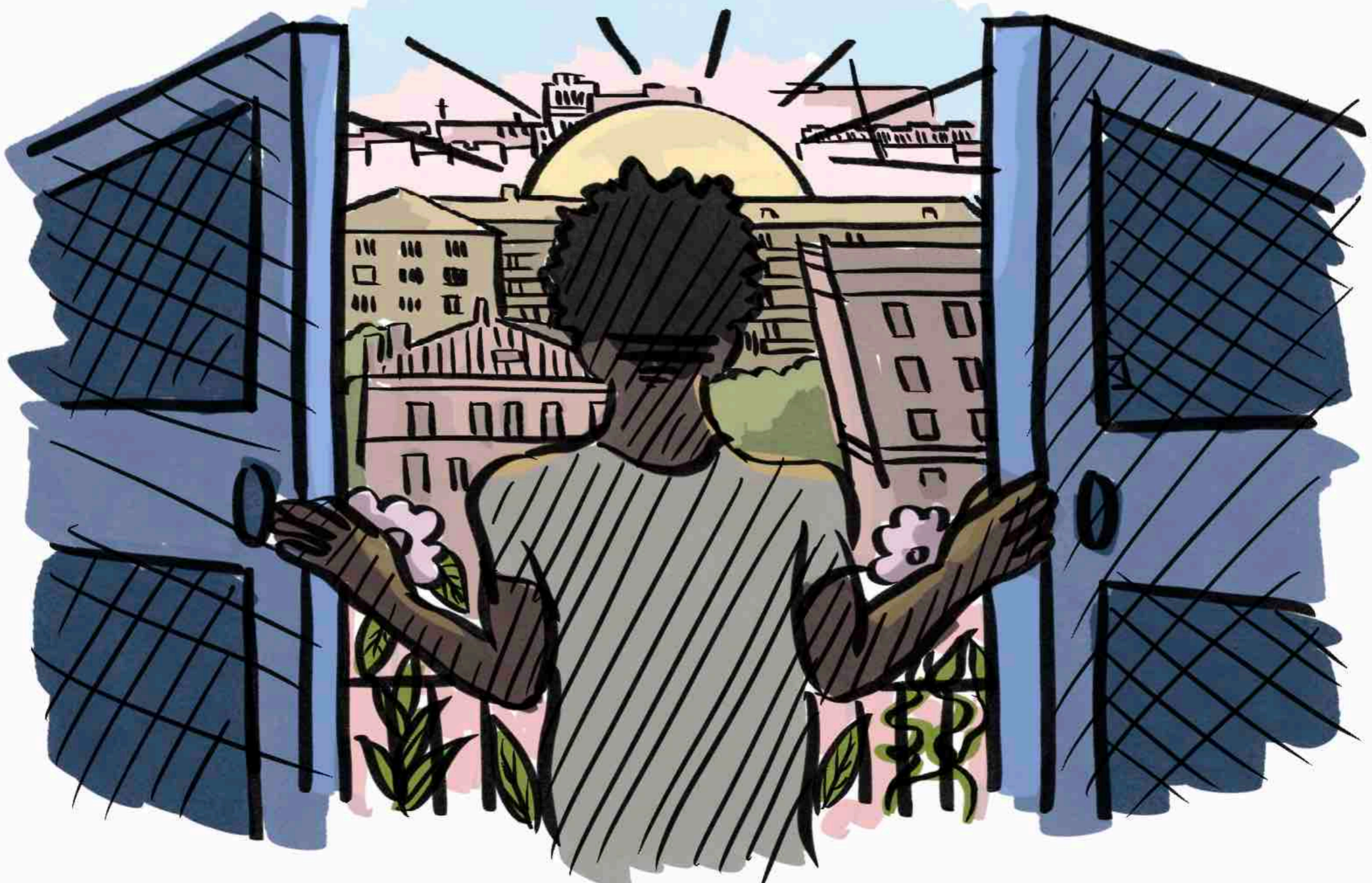


.....IEN UNA AVENTURA DE

JARDÍN URBANO!



¡COMENZAR MI DÍA CON UN BUEN DESAYUNO ME HACE SENTIR COMO UN SUPERHÉROE! LA VITAMINA C, E, CALCIO Y HIERRO DE FRUTAS COMO NARANJAS PUEDEN REDUCIR LA ABSORCIÓN DE PLOMO. ESTA ES UNA DE LAS PEQUEÑAS MANERAS EN QUE ME PROTEJO DE LAS TOXINAS EN EL SUELO CON LAS QUE TRABAJARÉ EN EL JARDÍN COMUNITARIO MÁS TARDE.



PERO ANTES DE IR A CUALQUIER PARTE...

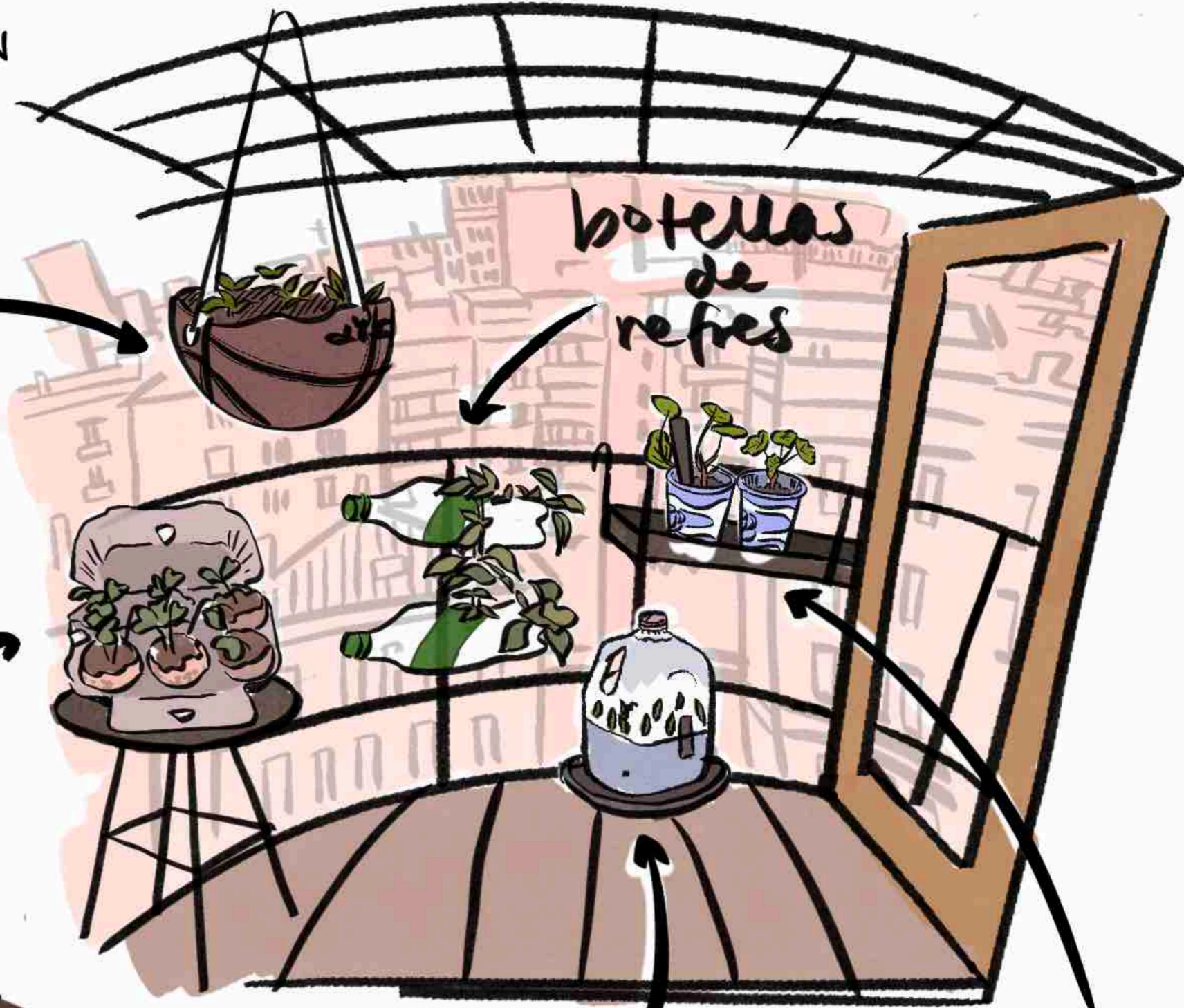
¡TENGO QUE REVISAR MI JARDÍN DE CONTENEDORES DE PATIO!

bola de baloncesto

botellas de refrescos

HAY MUCHAS MANERAS DE USAR MATERIALES RECICLADOS EN SU ESPACIO, POR GRANDE O PEQUEÑO QUE SEA EL ESPACIO.

Cartón de huevos



galón de leche

tasas de café sin cera

AHORA QUE MI JARDÍN ESTÁ FELIZ, ES HORA DE TOMAR UNA TAZA DE CAFÉ.

DEJO MIS BOTAS DE JARDÍN EN LA PUERTA PARA NO RASTREAR ACCIDENTALMENTE EL SUELO CON SUSTANCIAS PELIGROSAS EN MI CASA.

HOY ESTAMOS HACIENDO UN INTERCAMBIO DE SEMILLAS EN EL JARDÍN COMUNITARIO. ESTOY REPARTIENDO VOLANTES POR LA CIUDAD PARA QUE OTROS JARDINEROS SEPAN QUE PUEDEN TRAER SEMILLAS PARA COMPARTIR.





¡HOLA, SEÑOR RON! ¿CÓMO VA TODO HOMBRE?

¡CHRIS! BUENOS DÍAS.

¿VAS DE CAMINO A ESE JARDÍN OTRA VEZ?

¿ALGUNA VEZ TE HE DICHO CÓMO ESE LUGAR SOLÍA SER UNA FÁBRICA DE PINTURA? ¡QUIZÁS NO LO CREAS, PERO YO ERA EL INGENIERO SUPERIOR! DÉJAME DECIRTE...



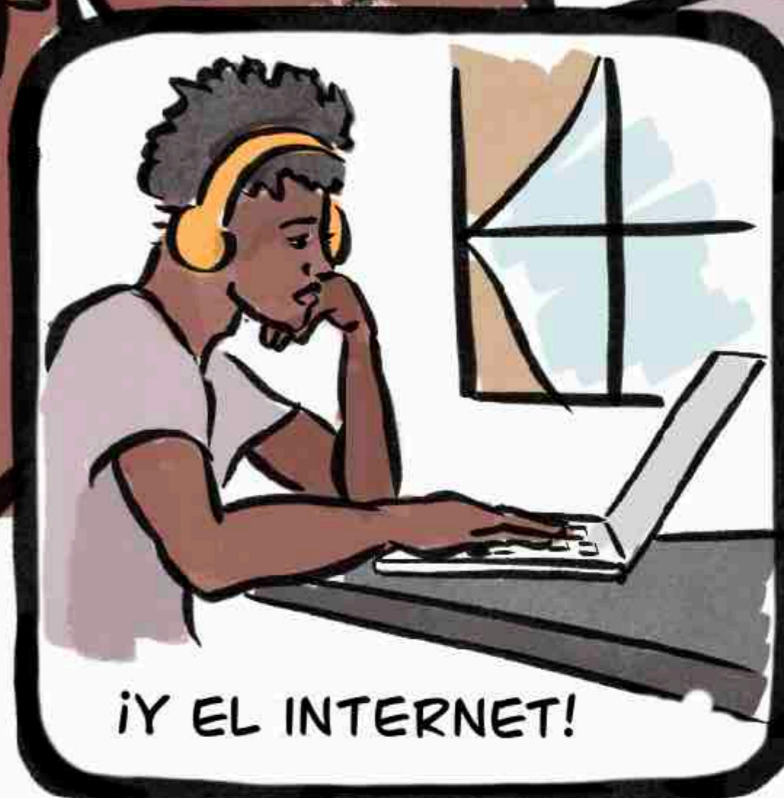
SÍ, ES VERDAD. ANTES DE QUE NUESTRA COMUNIDAD SE UNIÓ, EL JARDÍN SOLÍA SER UN TERRENO INDUSTRIAL ABANDONADO, UNA PROPIEDAD QUE PUEDE ESTAR CONTAMINADA CON SUSTANCIAS PELIGROSAS. INVESTIGAMOS LA HISTORIA DEL SITIO UTILIZANDO...



FOTOS AÉREAS HISTÓRICAS, MAPAS,



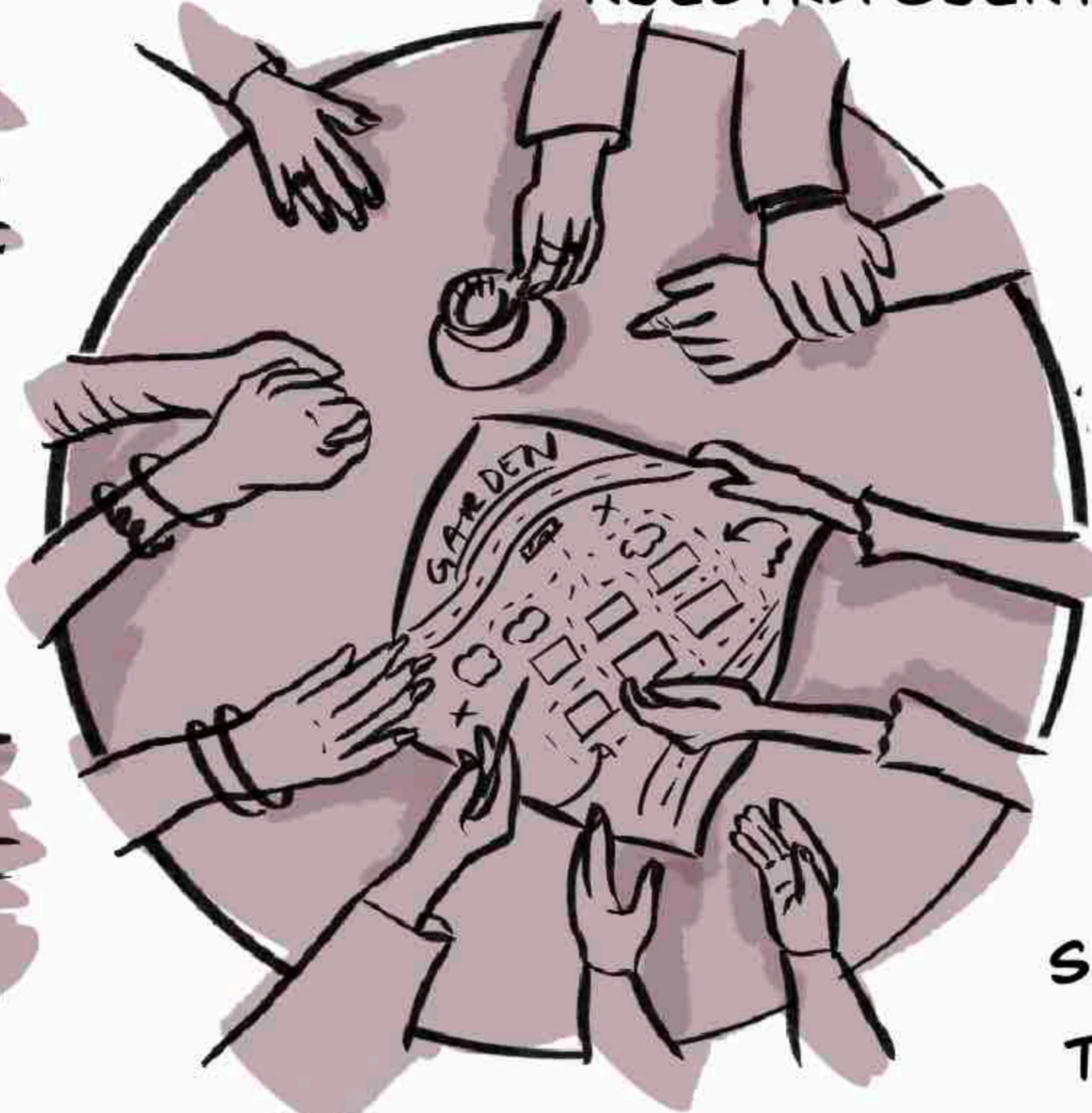
REGISTROS DE CIUDAD/CONDADO,



¡Y EL INTERNET!



TAMBIÉN HICIMOS UNA INVESTIGACIÓN EN PERSONA. EL SITIO PARECÍA Y OLÍA COMO UN DESASTRE! ERA DEMASIADO DIFÍCIL Y PELIGROSO LIMPIAR POR NUESTRA CUENTA.



Y RESISTIMOS Y SEGUIMOS PARA LA TRANSFORMACIÓN.

ASÍ QUE, CON AYUDA DEL GOBIERNO LOCAL Y ESTATAL, NUESTROS VECINOS SE REUNIERON,

CONSTRUYERON UNA VISIÓN PARA UN JARDÍN,



Y, POR SUPUESTO, LA NARRACIÓN DE HISTORIAS ES UNA DE LAS PARTES MÁS DIVERTIDAS DEL VIAJE.

SE PONE MÁS DIVERTIDO CADA VEZ, SR.



MUCHAS COMUNIDADES COMO LA MÍA
HAN ESTADO EXPUESTAS A LA
CONTAMINACIÓN Y A LA INDUSTRIA...



...AL IGUAL QUE LAS CARRETERAS, LOS SITIOS DE DESECHOS TÓXICOS Y LAS
FÁBRICAS (COMO LA QUE EL SR. RON SOLÍA TRABAJAR). LAS ÁREAS DE BAJOS
INGRESOS Y LAS COMUNIDADES DE COLOR ESTÁN ESPECIALMENTE EXPUESTAS.



¡PERO VOY A MOSTRARTE CÓMO ESTAMOS RECUPERANDO LA CIUDAD
TRANSFORMANDO LOS ESPACIOS CONTAMINADOS EN LUGARES VERDES!



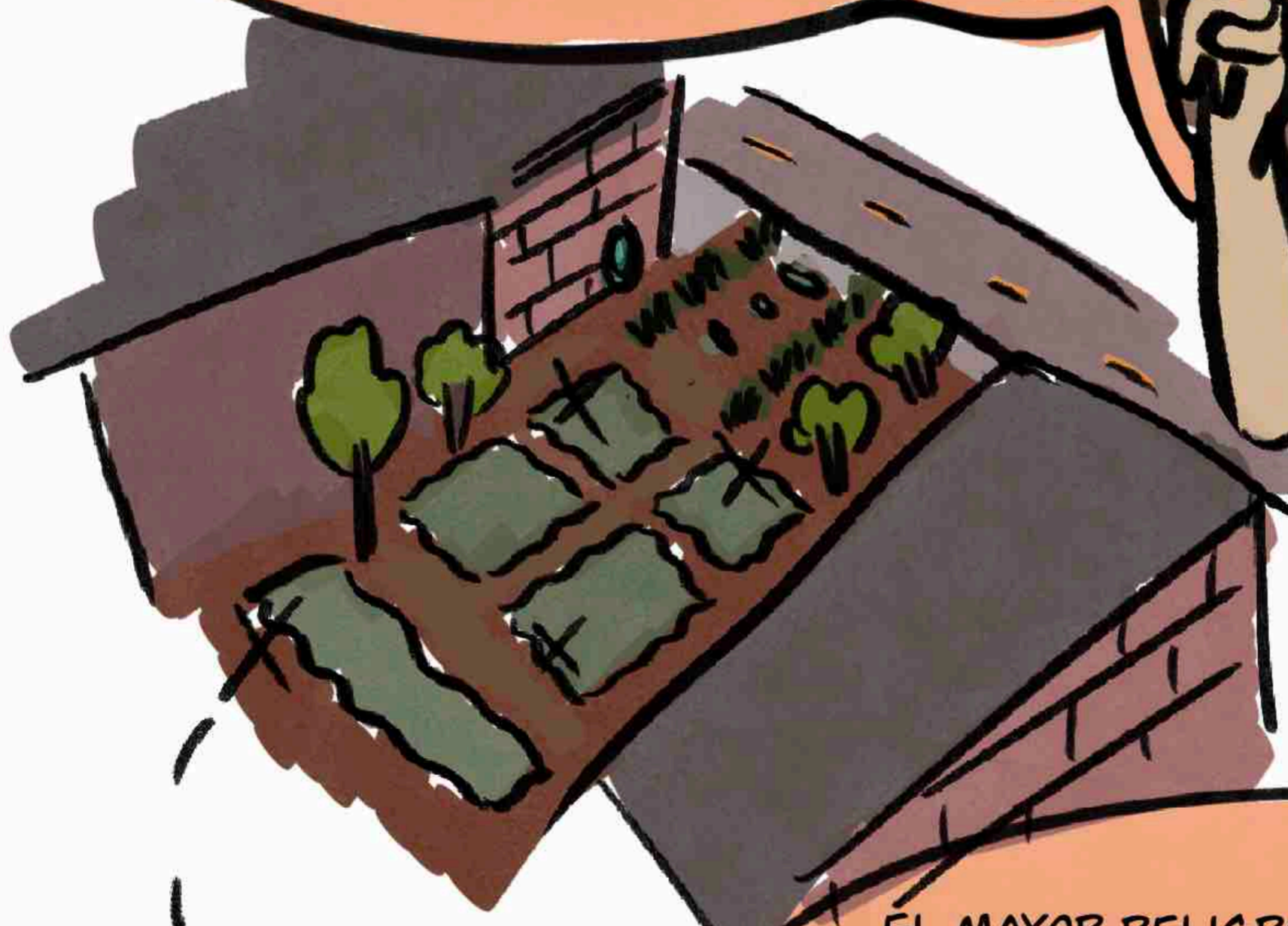


¡HOLA, CHRIS!

ESTOY TAN EMOCIONADO DE MOSTRARTE MI NUEVO JARDÍN EN EL PATIO TRASERO.


¡HOLA, SEÑORA AMY!

ANTES DE PODER PLANTAR DE FORMA SEGURA, TENÍA QUE CONOCER MI TIERRA. ES IMPORTANTE PROBAR SU SUELO EN BUSCA DE SUSTANCIAS PELIGROSAS PORQUE PUEDEN HACER QUE SUS VERDURAS SEAN TÓXICAS!




EL MAYOR PELIGRO DE LO QUE HAY QUE PREOCUPARSE ES EL PLOMO. NO HAY NIVELES SEGUROS DE PLOMO. LA MAYORÍA DE LAS CIUDADES TIENEN ALTOS NIVELES DE PLOMO EN EL SUELO, POR LO QUE ES IMPORTANTE PROBARLO.

MAPEÉ CADA PARTE DEL JARDÍN, TOMÉ MUESTRAS DE SUELO DE ELLOS Y ENVIÉ LAS MUESTRAS A UN LABORATORIO LOCAL.



¡GENIAL! ENTONCES, ¿CUÁLES FUERON LOS RESULTADOS DE LAS PRUEBAS?



¡APRENDÍ QUE MI PATIO TRASERO NO TIENE RASTROS DE PLOMO Y QUE LAS TOXINAS ESTÁN EN NIVELES SEGUROS, LO QUE SIGNIFICA QUE PUEDO PLANTAR EN EL SUELO! SIN EMBARGO, TODAVÍA QUIERO JARDINEAR CON SEGURIDAD PARA REDUCIR MI EXPOSICIÓN A CUALQUIER SUSTANCIA NOCIVA.

UNA MÁSCARA PUEDE IMPEDIR QUE USTED RESPIRE CUALQUIER PARTÍCULA DE POLVO TÓXICA EN EL AIRE.

LOS GUANTES MANTIENEN LAS UÑAS Y LAS MANOS LIMPIAS Y LAS PROTEGEN DE OBJETOS AFILADOS.

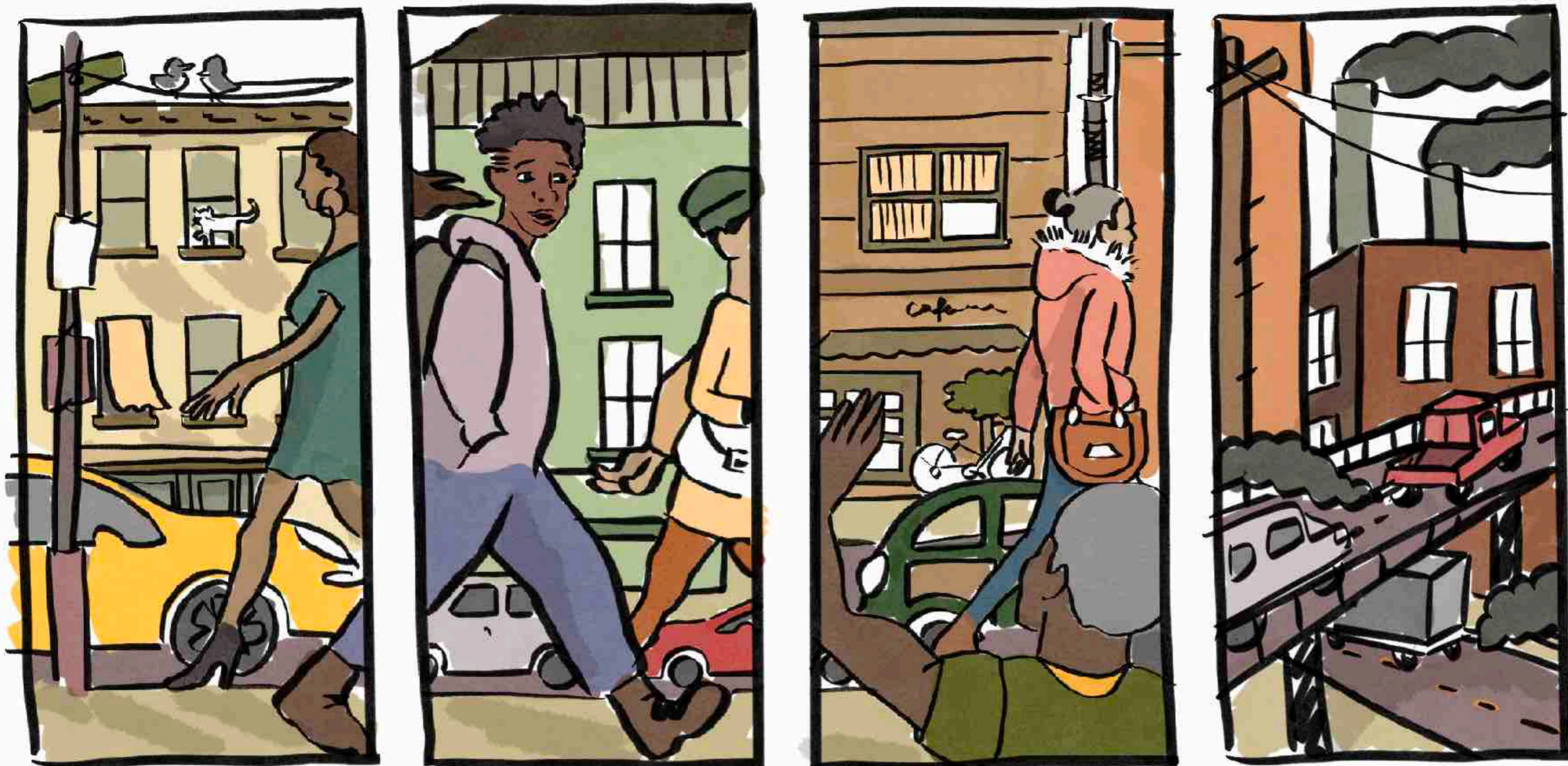
LA ADICIÓN DE ASTILLAS DE MADERA LIMPIA A LAS PLANTAS Y EVITA QUE EL POLVO Y OTROS CONTAMINANTES SOPLEN ALREDEDOR.



¡GRACIAS POR LA GIRA, SRA. AMY!
¡TENGO QUE CORRER, PERO RECUERDE TRAER SUS SEMILLAS PARA EL INTERCAMBIO DE SEMILLAS EN EL JARDÍN DE LA COMUNIDAD MÁS TARDE!



¡CLARO! NO ME LO PERDERÍA.



PARA CULTIVAR ALIMENTOS DE FORMA SEGURA, LOS JARDINEROS URBANOS COMO LA SRA. AMY NECESITAN PROTEGERSE A SÍ MISMOS Y A SUS PLANTAS DE LA CONTAMINACIÓN DE LAS CARRETERAS, FÁBRICAS Y OTRAS INDUSTRIAS.



¡OH, HOLA!
¡SEÑORA TATI!

TATI,
¿CÓMO
ESTÁS?

¡CHRIS,
HOLA! ESTOY
BIEN, ¿TÚ?

¡MUY
BIEN!
ESCUCHA,
TENGO
QUE
CORRER,
¡PERO TENGO
ALGO PARA
TUS
ESTUDIANTES
DEL JARDÍN!

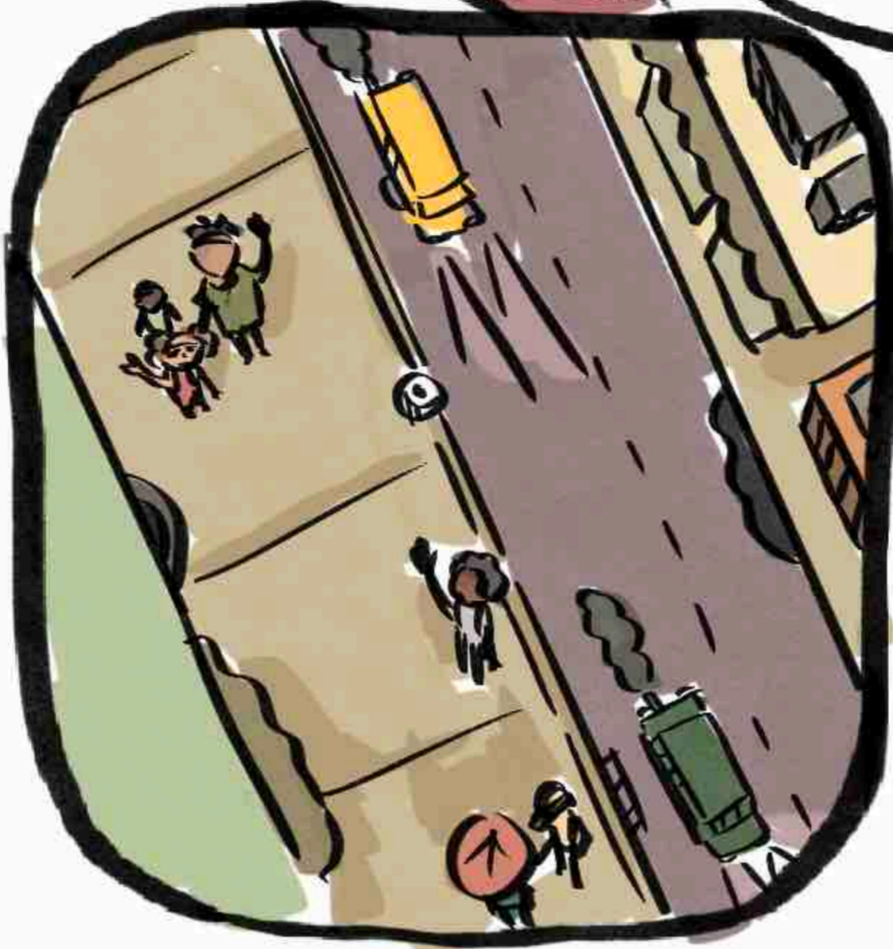
¡MANZANAS FRESCAS! COMO SIEMPRE,
ME ASEGURÉ DE LAVARLOS BIEN PARA
QUE NO HUBIERA TOXINAS EN ELLOS.

ESO ES MUY IMPORTANTE PARA
NIÑOS EN CRECIMIENTO COMO YO,
¿VERDAD, SEÑOR CHRIS?

¡ASÍ ES,
CLEO!

COMER REFRIGERIOS
NUTRITIVOS COMO FRUTAS FRESCAS, NUECES Y VERDURAS
DURANTE TODO EL DÍA ES CLAVE PARA CRECER FUERTE Y
MANTENERSE SALUDABLE. TATI Y TÚ DEBERÍAN VENIR AL
JARDÍN MÁS TARDE PARA CONSEGUIR
ALGUNAS SEMILLAS PARA CULTIVAR SUS PROPIOS
DELICIOSOS BOCADILLOS!


¡SÍ, GENIAL!



¡VAMOS VEMOS LUEGO!

¿ES USTED EL
SEÑOR TONY?

¡CHRIS! ¿QUÉ
HAY DE NUEVO?



NO MUCHO,
¿CÓMO TE VA?

AH, YA SABES, ESA ÉPOCA DEL AÑO OTRA VEZ.
TENGO QUE AGREGAR TIERRA VEGETAL FRESCA Y MATERIA
ORGÁNICA EN MIS CAMAS ELEVADAS CADA AÑO PORQUE
REDUCE LOS RIESGOS DE NUEVAS TOXINAS QUE PODRÍAN
HABERSE ASENTADO AQUÍ.

VERDAD.

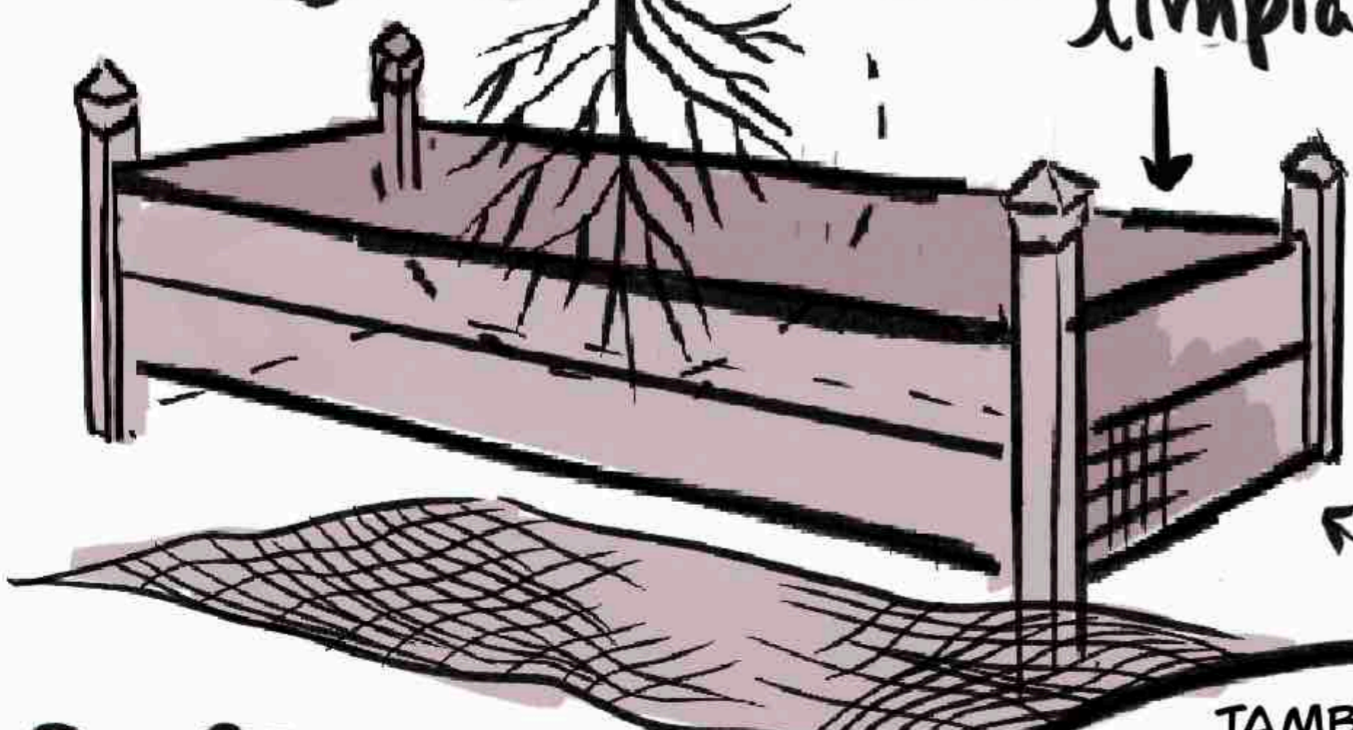


planta
suelo limpio

¡MÍRALOS!
DADO QUE EL SUELO DE MI PATIO PROBADO
CON PLOMO ALTO, CONSTRUÍ ESTAS CAMAS PARA
PERMITIR QUE MIS PLANTAS CRECIERAN EN
SUELO LIMPIO.

TAMBIÉN ME AYUDAN A LLEGAR A MIS
PLANTAS CÓMODAMENTE CON MIS
PROBLEMAS DE ESPALDA.

madera
limpia



suelo
contaminado

TAMBIÉN PLANTÉ
ROSALES EN EL BORDE DE MI
JARDÍN PARA ABSORBER LAS AGUAS
PLUVIALES SUCIAS, FILTRAR EL AIRE
Y PROPORCIONAR UNA
BARRERA.



SIGUE CON EL BUEN TRABAJO, SEÑOR TONY. ¡TENGO QUE CORRER, PERO TE VERÉ EN EL JARDÍN!

¡SÍ, NOS VEMOS EN EL INTERCAMBIO!



TODAVÍA HAY UN LUGAR MÁS QUE QUIERO MOSTRARTE.



HEMOS SIDO PROACTIVOS, RECUPERANDO LA CIUDAD PARA CULTIVAR ALIMENTOS Y COMUNIDAD EN ESPACIOS SEGUROS PARA TODOS.





¡OIGAN, TODOS!

WOW EL JARDÍN SE VE INCREÍBLE!


¡HACE MUCHO QUE NO NOS VEMOS!

¡HOLA, CHRIS!

¡OYE, TÚ!

¡SEÑOR CHRIS! TATI ME ESTABA DICHIENDO CÓMO ESTE JARDÍN SOLÍA SER UNA FÁBRICA DE PINTURA! ¿ES ESO CIERTO?

¡ASÍ ES, CLEO! TRABAJAMOS JUNTOS PARA CONVERTIRLO EN UN LUGAR SEGURO PARA CULTIVAR ALIMENTOS.



PARA CULTIVAR PLANTAS SANAS,
COMENZAMOS CON SUELOS SANOS. SI SU SUELO HA SIDO PROBADO COMO
SEGURO Y NO TÓXICO, TODAVÍA PUEDE HACERLO AÚN MÁS SEGURO Y
SALUDABLE PARA LAS PLANTAS PARA CRECER.

¡COMO LA SRA. AMY
ESTÁ HACIENDO ALLÍ!

¡HOLA OTRA VEZ,
CHRIS! ESTAMOS
AÑADIENDO MEZCLA DE
CAL Y ABONO ORGANICO.
AMBOS SON COSAS
BUENAS PARA MEJORAR
LA CALIDAD DEL
SUELO.

¡MUY BIEN!
PARECE QUE PRONTO
ESTARÁS LISTO PARA
PLANTAR ALGUNAS
SEMILLAS. ¿PUEDE
DECIRNOS QUÉ ESTÁ
CRECIENDO AQUÍ?

ELEGIMOS ESTE
TIPO DE TOMATE PORQUE
FRUCTIFICA POR ENCIMA
DEL SUELO. ESTO REDUCE
LAS POSIBILIDADES DE
CONTACTO CON EL
SUELO. ALGUNAS

PLANTAS ABSORBEN
TOXINAS DEL SUELO EN SUS
RAÍCES O HOJAS A MEDIDA QUE
CRECEN. ASÍ QUE EVITA EL
CULTIVO DE VERDURAS DE RAÍZ
COMO ZANAHORIAS O HOJAS VERDES
COMO LAS ESPINACAS HASTA QUE
EL SUELO SE PRUEBA Y RESTAURA.

¡O HASTA QUE TENGAS
UNAS CAMAS DULCES
COMO LA MÍA!

¡JA! TONY,
¡ASÍ ES!



CHRIS, ¿POR QUÉ HAY TANTOS ANIMALES AQUÍ?

¡LES ENCANTA EL AIRE LIMPIO Y LA TIERRA TANTO COMO NOSOTROS! ES EL MEJOR LUGAR DE LA CIUDAD PARA TODOS. VAMOS A VER EL INTERCAMBIO DE SEMILLAS Y VER QUÉ TIPO DE PLANTAS PODRÍAS CULTIVAR EN CASA.

INTERCAMBIO DE SEMILLAS



15

¡GRACIAS POR VENIR A UNA AVENTURA EN EL JARDÍN URBANO!
SABEMOS QUE TÚ TAMBIÉN PUEDES HACERLO Y NO PODEMOS ESPERAR
A VER LO QUE CRECES.



REVISIÓN SEGURA DE JARDINERÍA URBANA

¡HAY MUCHOS BENEFICIOS DE LA JARDINERÍA URBANA Y LA AGRICULTURA! MUCHOS ESTUDIOS MUESTRAN CONEXIONES ENTRE LA PRODUCCIÓN DE ALIMENTOS URBANOS Y LA SALUD PÚBLICA, INCLUIDA LA MEJORA DE LA NUTRICIÓN, MAYORES NIVELES DE ACTIVIDAD FÍSICA Y UN MAYOR ACCESO DE LA COMUNIDAD A ALIMENTOS SALUDABLES PARA TODOS. LOS NIÑOS QUE VIVEN EN EL JARDÍN SON MÁS PROPENSOS A PROBAR VERDURAS, DISFRUTARLAS Y COMER MÁS DE ELLAS.

LOS BENEFICIOS SOCIALES INCLUYEN UNA MAYOR INTERACCIÓN SOCIAL, MÁS OPCIONES DE EMPLEO Y UNA MEJOR COMPRENSIÓN DE LOS ECOSISTEMAS Y LOS PROCESOS NATURALES. TAMBIÉN HAY ENORMES BENEFICIOS PARA EL MEDIO AMBIENTE. JARDINES URBANOS, GRANJAS, HUERTOS Y OTROS ESPACIOS VERDES PROPORCIONAN HÁBITAT PARA LOS ANIMALES, INCLUYENDO POLINIZADORES COMO ABEJAS Y MARIPOSAS. TAMBIÉN AYUDAN A LIMPIAR EL SUELO Y EL AGUA, MEJORANDO LA CALIDAD AMBIENTAL PARA TODOS.



LISTA DE VERIFICACIÓN DE JARDINERÍA URBANA SEGURA

EN EL SITIO

- USE GANTES Y UNA MÁSCARA PARA EVITAR TOCAR O INHALAR TOXINAS
- EXAMINAR EL SUELO EN BUSCA DE SUSTANCIAS NOCIVAS COMO EL PLOMO
- INCORPORAR SUELO LIMPIO Y ABONO ORGÁNICO CADA AÑO PARA MEJORAR LA SALUD DEL SUELO
- CONSTRUIR CAMAS ELEVADAS CON SUELO LIMPIO PARA EVITAR PLANTAR EN SUELOS CONTAMINADOS
- CULTIVAR PLANTAS QUE SON MENOS PROPENSAS A ABSORBER TOXINAS
- ECHE ASTILLAS DE MADERA EN LOS CAMINO Y ÁREAS DONDE LAS PLANTAS NO SE CULTIVAN PARA ATRAPAR EL POLVO Y LOS CONTAMINANTES
- PLANTAR ARBUSTOS ALREDEDOR DE LOS BORDES DE SU JARDÍN COMO UNA BARRERA
- TENGA CUIDADO ESPECIAL CON LOS NIÑOS PORQUE SON MÁS SENSIBLES A SUSTANCIAS NOCIVAS COMO EL PLOMO

FUERA DEL SITIO

- LÁVESE LAS MANOS, LA ROPA Y LOS ALIMENTOS PARA DESHACERSE DE LA SUCIEDAD Y LAS TOXINAS.
- DEJE LOS ZAPATOS EN LA PUERTA PARA EVITAR RASTREAR EL SUELO CONTAMINADO EN SU CASA.
- COMA FRUTAS Y VERDURAS SALUDABLES. LAS FRUTAS CÍTRICAS COMO LAS NARANJAS Y LOS LIMONES Y LAS VERDURAS DE HOJA OSCURA COMO LAS ESPINACAS Y LA COL RIZADA SON ALTAS EN VITAMINA C, CALCIO Y HIERRO

OBTENGA MÁS INFORMACIÓN SOBRE LA JARDINERÍA URBANA SEGURA EN GROUNDWORK USA:
WWW.TINYURL.COM/GWUSA-SAFE-GARDENING.

GROUNDWORK USA ES LA ÚNICA RED DE ORGANIZACIONES LOCALES DEDICADAS A TRANSFORMAR EL ENTORNO NATURAL Y CONSTRUIDO DE LAS COMUNIDADES DE BAJOS RECURSOS, UNA EMPRESA NACIONAL CON RAÍCES LOCALES, QUE TRABAJA EN LA INTERSECCIÓN DEL MEDIO AMBIENTE, LA EQUIDAD Y EL COMPROMISO CÍVICO.

ESTAMOS COMPROMETIDOS A:

- **LUCHANDO POR UN FUTURO EN EL QUE EL ENTORNO DE TODOS LOS BARRIOS SEA VERDE, SALUDABLE Y RESILIENTE,**
 - **DESHACIENDO LEGADOS DE POBREZA Y DISCRIMINACIÓN RACIAL, Y**
 - **ROMPIENDO LA TENDENCIA DE AMPLIAR LA DISPARIDAD ENTRE LAS COMUNIDADES QUE ESTÁN DISFRUTANDO DE UN RENACIMIENTO Y LAS COMUNIDADES QUE ESTÁN EXPERIMENTANDO DESINVERSIÓN, DESCUIDO Y PROFUNDIZACIÓN DE LA POBREZA.**
- **CREEMOS EN LIDERAR HACIENDO. BUSCAMOS AMPLIAR LA PARTICIPACIÓN PRODUCIENDO MEJORAS TANGIBLES EN LA VIDA DE LAS PERSONAS, MANTENIÉNDOSE POSITIVAS Y APRENDIENDO EN CADA PASO DEL CAMINO.**

[HTTP://WWW.GROUNDWORKUSA.ORG](http://www.groundworkusa.org)

